

- 1

Dachówka ceramiczna karpiówka w kolorze czerwonym wg odrębnego opracowania
- 2

Cokół z tynku cementowego nakrapianego
- 3

Tynk cem-wap lub wapienny
- 4

Stołarka drzwiowa i okienna
- 5

Parapety z blachy ocynkowanej
- 6

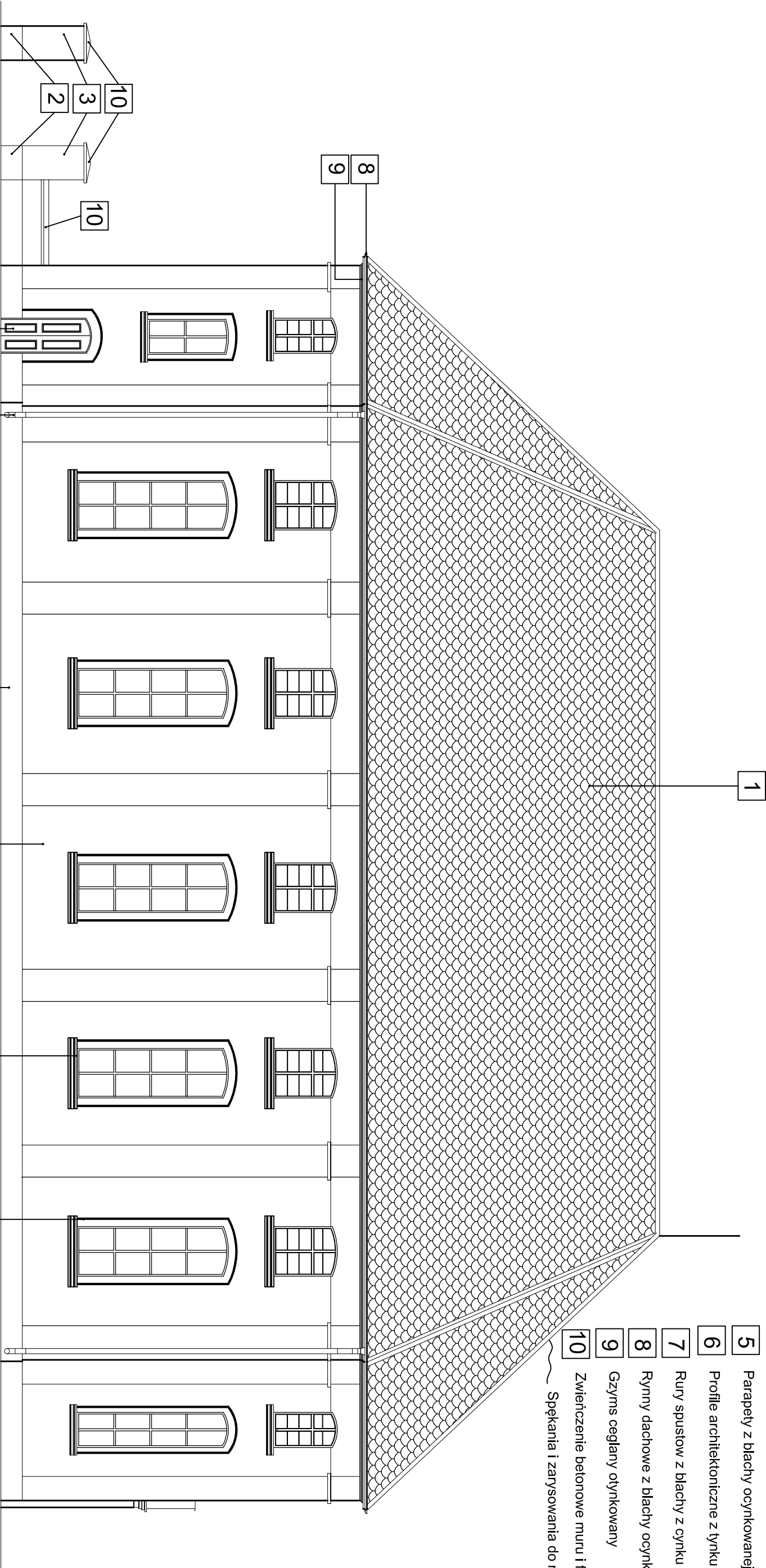
Profile architektoniczne z tynku
- 7

Runy spustów z blachy z cynku
- 8

Rywny dachowe z blachy ocynkowanej
- 9

Gzyms ceglany otynkowany
- 10

Zwieńczenie betonowe muru i filarów
- Spełkania i zarysowania do naprawy



6	Projekt : Remont elewacji w Kościele PW Wniebowstąpienia Pańskiego w Pogwizdowie		
Adres :		Pogwizdów, dz nr 65, obręb Pogwizdów	
Inwestor :		Parafia w Kwietnikach Kwietniki 27 , 59-411 Paszowice	
Projektant :		mgr. inż. arch Agnieszka Wojska-Cielnińska	upr. nr 01/DSOKK/2022
As. proj. :		Tomasz Cichoński	
Tytuł rysunku :		Elewacja wschodnia	

Branża :	Data :	Stadium :	Skala/Arkusz :	Nr rysunku :
INWNTARYZACJA	20.01.2024	PAB	1:100/A3	I-02